

1 / 9	MAITRE DE L'OUVRAGE:	PROJET: 183, Avenue Brugmann - 1190 Forest		ARCHITECTE: MEB ARCHITECTE (El Bouzakhi Mohamed) 292, Rue Royale - 1210 Saint - Josse - Ten - Noode Gsm: +32 2 241 19 24
		OBJET: Extension et réaménagement d'un immeuble en 3 logements.		
indice 1		17/04/2025	Echelle 1-100/ 1-200	

Indice & date		Remarques
0	17/04/2025	Demande de permis d'urbanisme
1	14/07/2025	Modification suite avis de dossier incomplet

-PLAN DE SYNTHESE -SITUATION PROJETEE-



PLAN D'IMPLANTATION ECHELLE 1-200

Indice & date		Remarques
0	17/04/2025	Demande de permis d'urbanisme
1	14/07/2025	Modification suite avis de dossier incomplet

-PLAN DE SYNTHESE -SITUATION PROJETEE-

LEGENDE

- ①

Châssis en bois de ton noir

②

Porte d'entrée en fer forgé de ton noir (inchangé)

③

Seuil de fenetre en pierre bleue

④

Pierre de soubassement en pierre bleue

⑤

Pierre blanche

⑥

Revêtement en bois

⑦

Châssis en bois de ton clair (blanc)

⑧

Porte d'entrée arrière en bois de ton clair

⑨

Corniche en bois de ton noire

⑩

Corniche en bois de ton blanc

⑪

Cimentage/ enduit de ton clair (blanc)

⑫

Couvre mur en terre cuite

⑬

Revêtement en pierre bleue

⑭

Garde corps en ferronnerie

⑮

Garde corps balustres en pierre

⑯

Vélux

⑰

Cheminée

⑱

Tuiles de ton foncé

⑲

Cimentage/ enduit de ton clair (gris)
- Maçonnerie existante

-Maçonnerie projetée

-Maçonnerie à démolir

Isolation

Dalle engazonnée

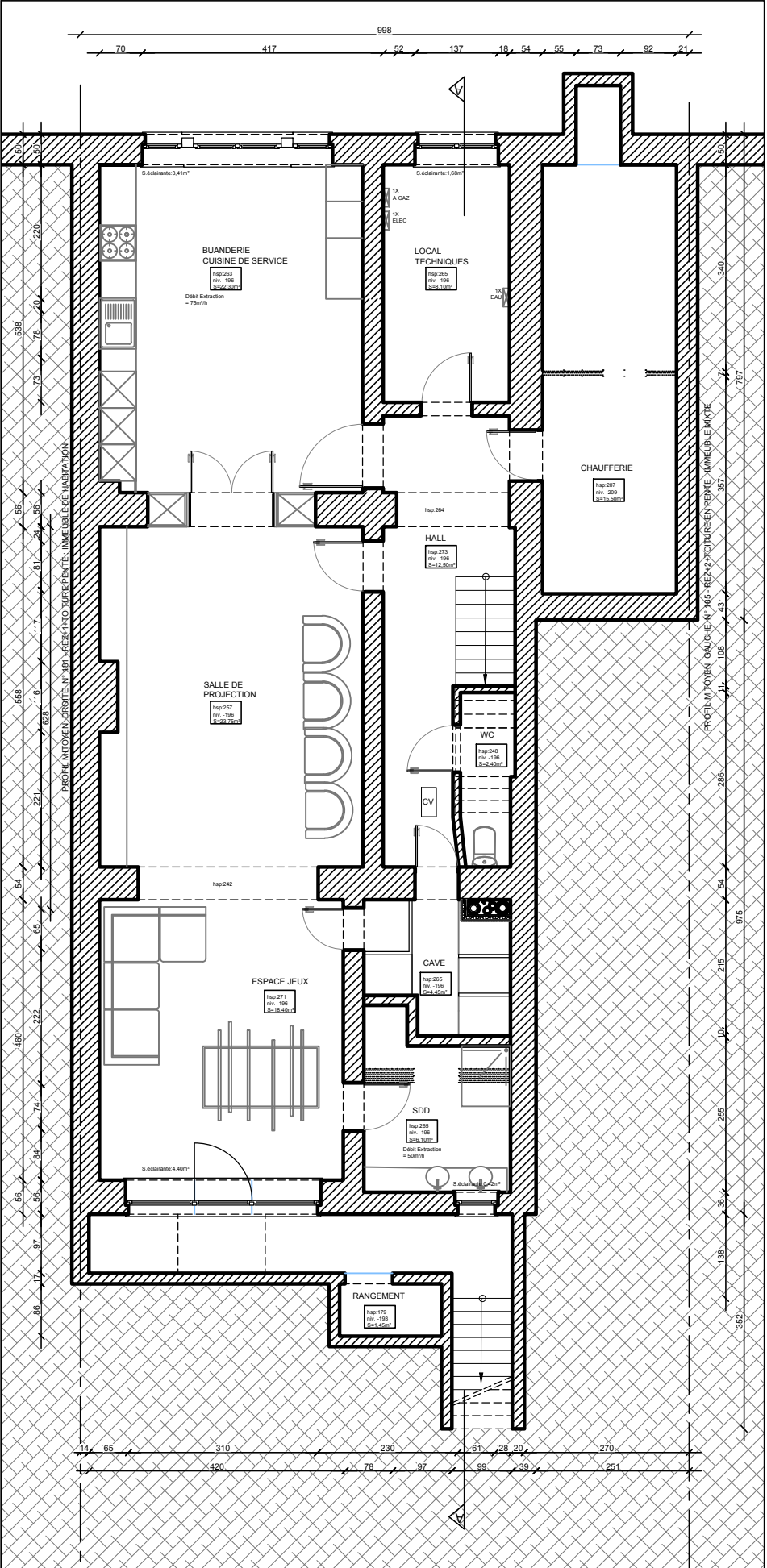
-Cour carrelage

-Terrasse

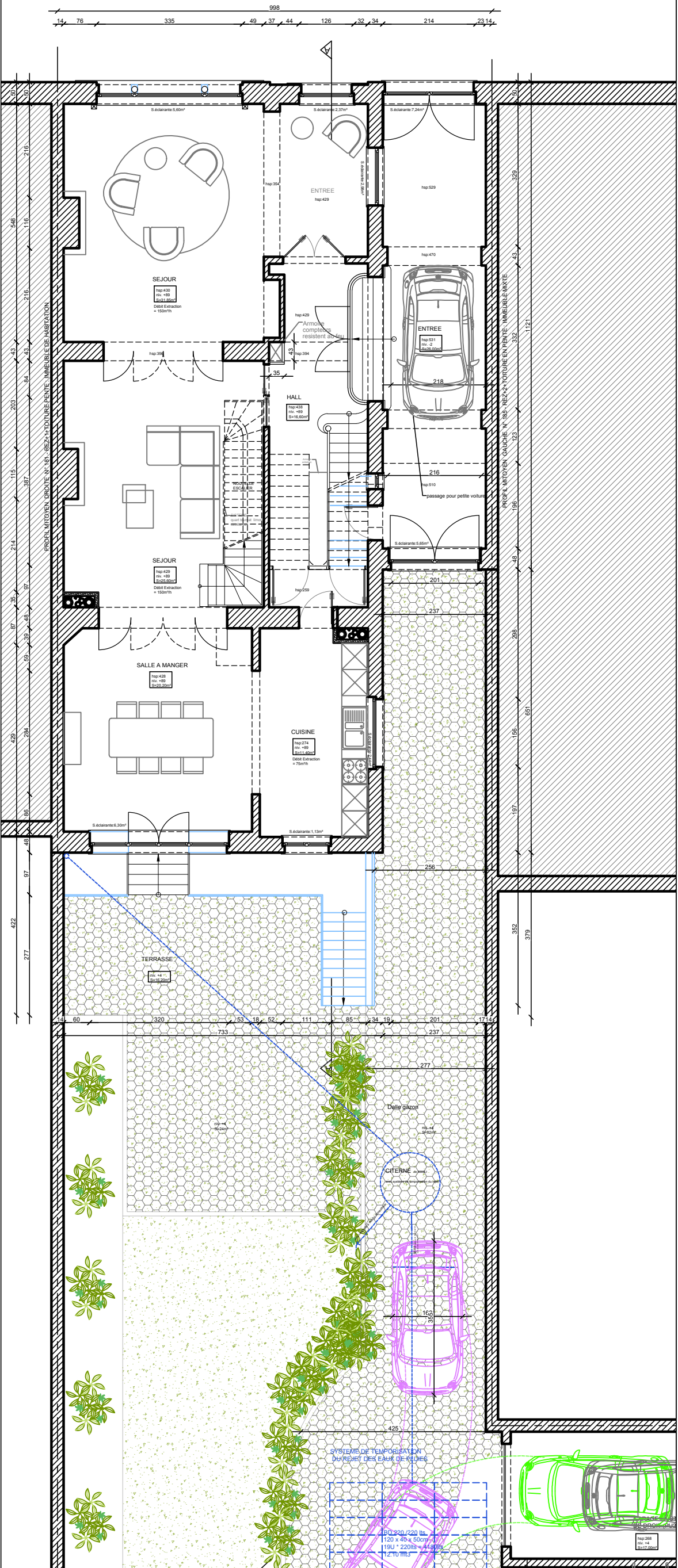
-Végétation

-Plate forme

-Tuiles

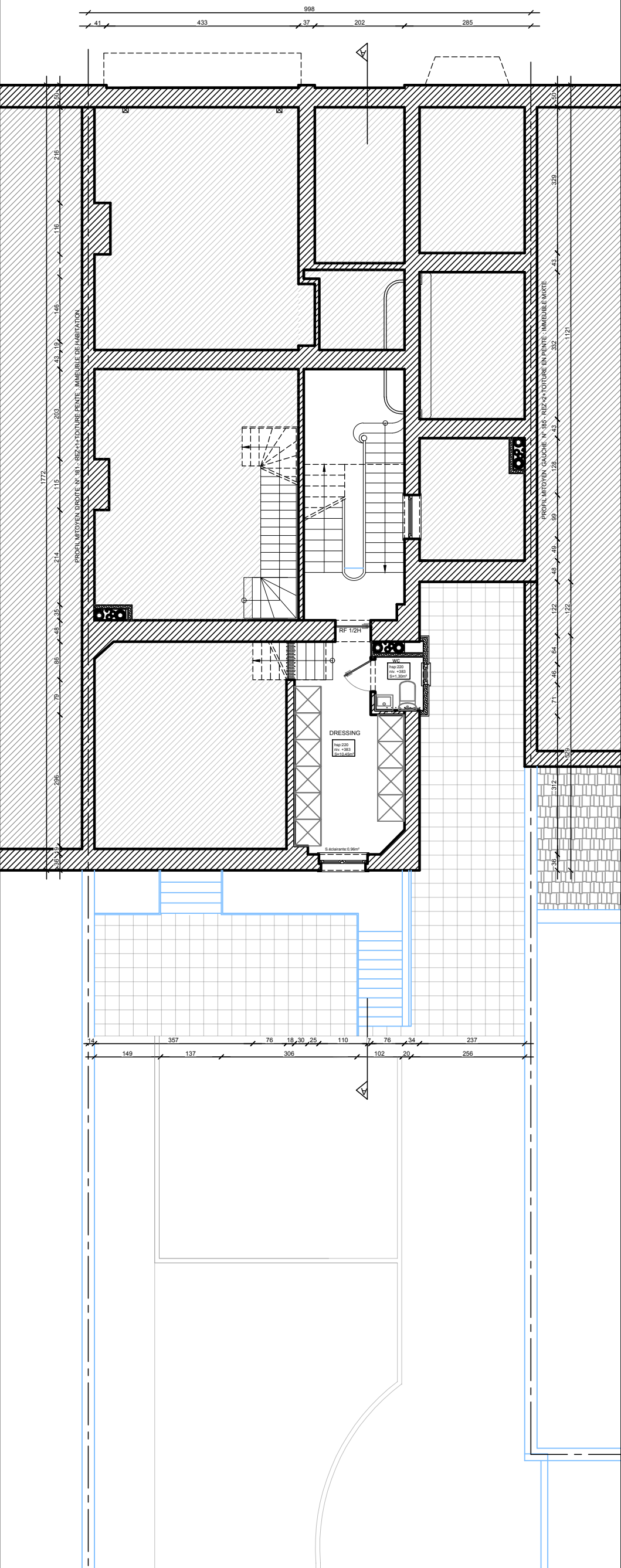


PLAN R-1 ECH. 1-100

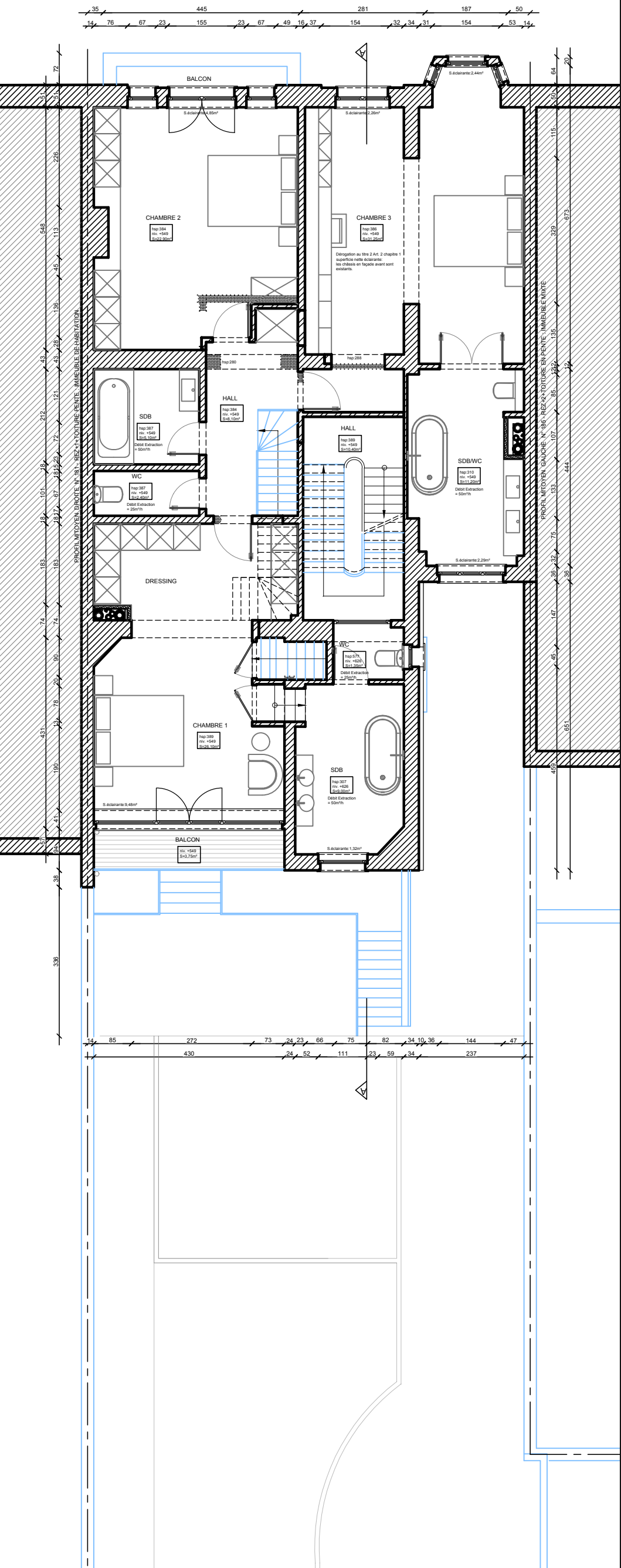


PLAN R0 ECH. 1-100

<div>3 /9</div>		MAITRE DE L'OUVRAGE:	PROJET: 183, Avenue Brugmann - 1190 Forest		ARCHITECTE:
indice 1			OBJET: Extension et réaménagement d'un immeuble en 3 logements.		MEB ARCHITECTE (El Bouzakhi Mohamed) 292, Rue Royale - 1210 Saint - Josse - Ten - Noode Gsm: +32 2 241 19 24
			17/04/2025	Echelle 1-100/ 1-200	
Indice & date		Remarques		<div>-PLAN DE SYNTHESE -SITUATION PROJETEE-</div>	
0	17/04/2025	Demande de permis d'urbanisme			
1	14/07/2025	Modification suite avis de dossier incomplet			



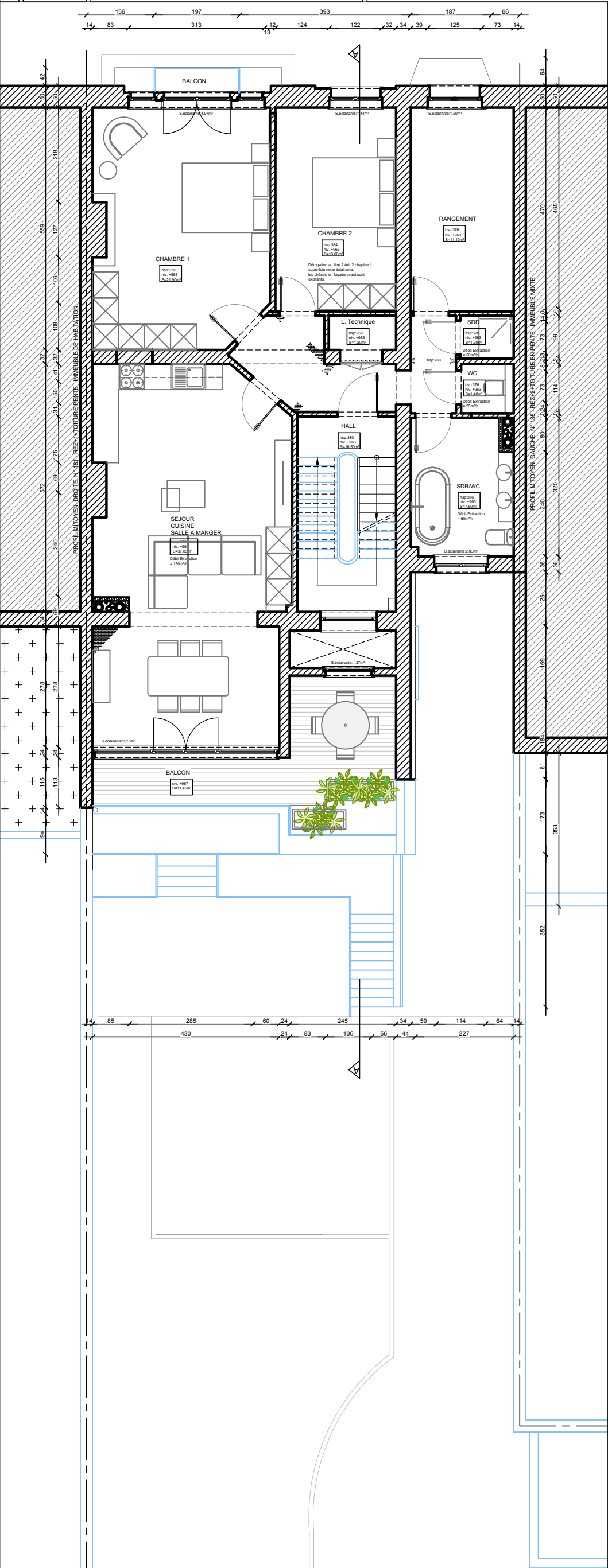
PLAN ENTRE R0 ET R+1 ECH. 1-100



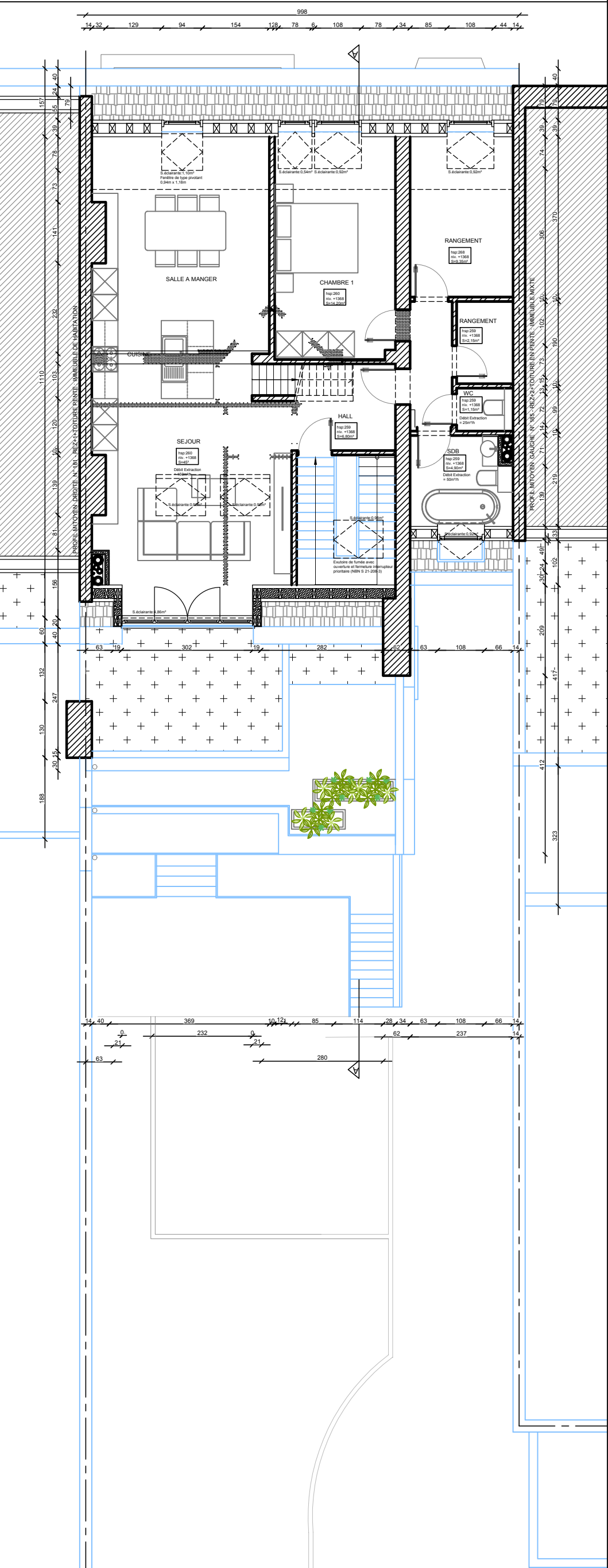
PLAN R+1 ECH. 1-100

Indice & date		Remarques
0	17/04/2025	Demande de permis d'urbanisme
1	14/07/2025	Modification suite avis de dossier incomplet

-PLAN DE SYNTHESE -SITUATION PROJETEE-



PLAN R+2 ECH. 1-100



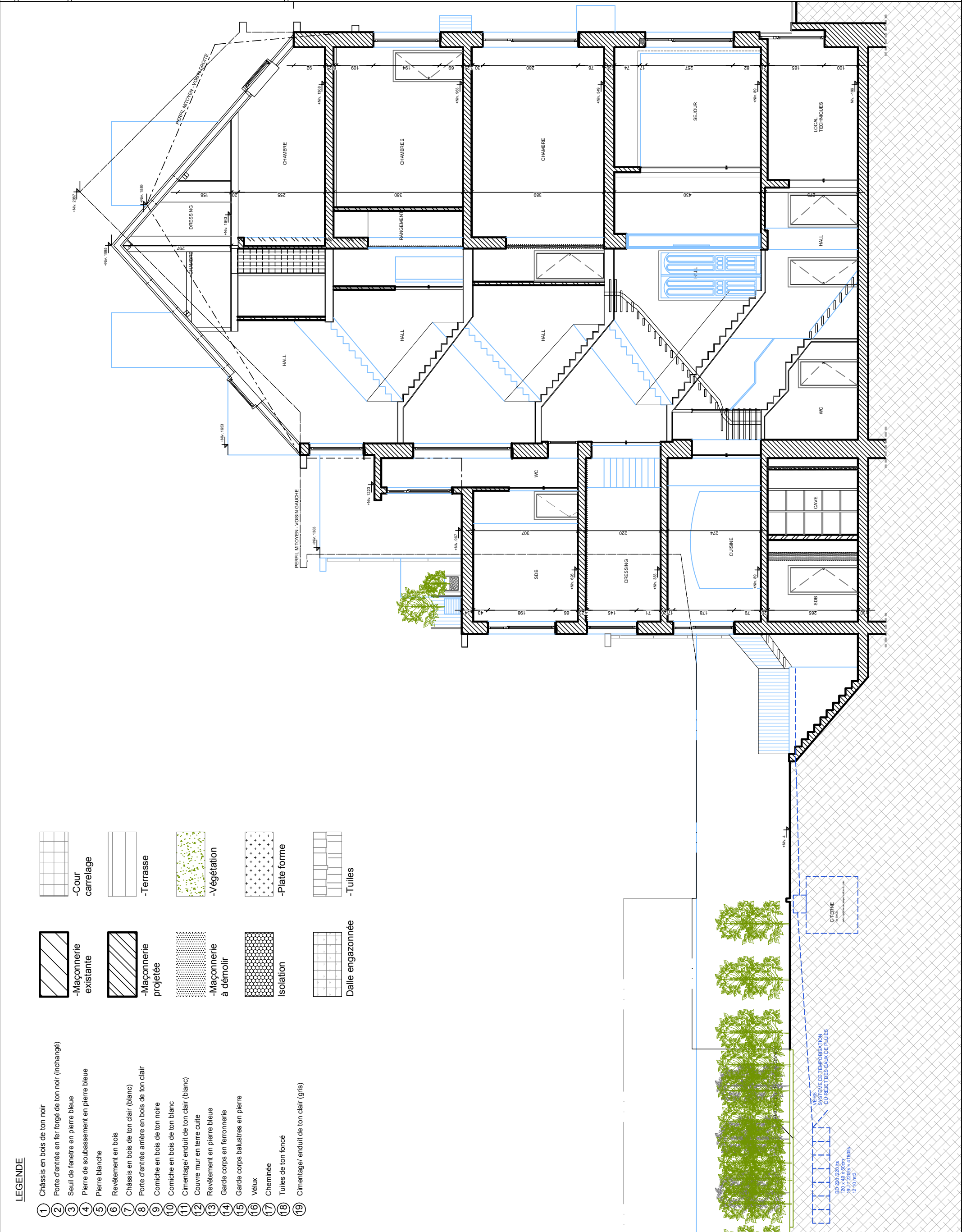
PLAN R+3 ECH. 1-100

-PLAN DE SYNTHESE -SITUATION PROJETEE-



Indice & date		Remarques
0	17/04/2025	Demande de permis d'urbanisme
1	14/07/2025	Modification suite avis de dossier incomplet

-PLAN DE SYNTHESE -SITUATION PROJETEE-



COUPE AA ECH. 1-100

Indice & date		Remarques
0	17/04/2025	Demande de permis d'urbanisme
1	14/07/2025	Modification suite avis de dossier incomplet

-PLAN DE SYNTHESE -SITUATION PROJETEE-

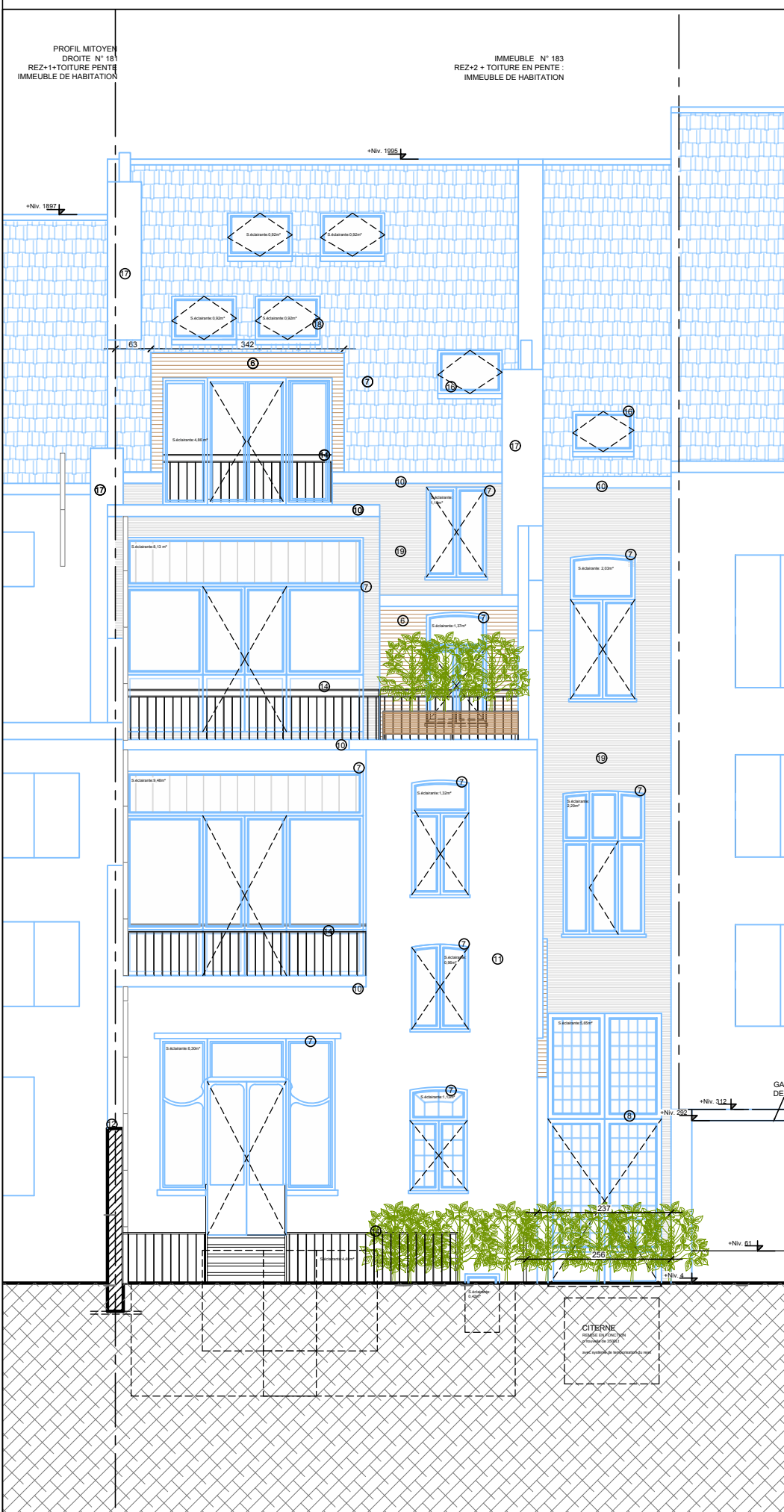
- ① Châssis en bois de ton noir
- ② Porte d'entrée en fer forgé de ton noir (inchangé)
- ③ Seuil de fenêtre en pierre bleue
- ④ Pierre de soubassement en pierre bleue
- ⑤ Pierre blanche
- ⑥ Revêtement en bois
- ⑦ Châssis en bois de ton clair (blanc)
- ⑧ Porte d'entrée arrière en bois de ton clair
- ⑨ Corniche en bois de ton noire
- ⑩ Corniche en bois de ton blanc
- ⑪ Cimentage/ enduit de ton clair (blanc)
- ⑫ Couvre mur en terre cuite
- ⑬ Revêtement en pierre bleue
- ⑭ Garde corps en ferronnerie
- ⑮ Garde corps balustres en pierre
- ⑯ Vélux
- ⑰ Cheminée
- ⑱ Tuiles de ton foncé
- ⑲ Cimentage/ enduit de ton clair (gris)



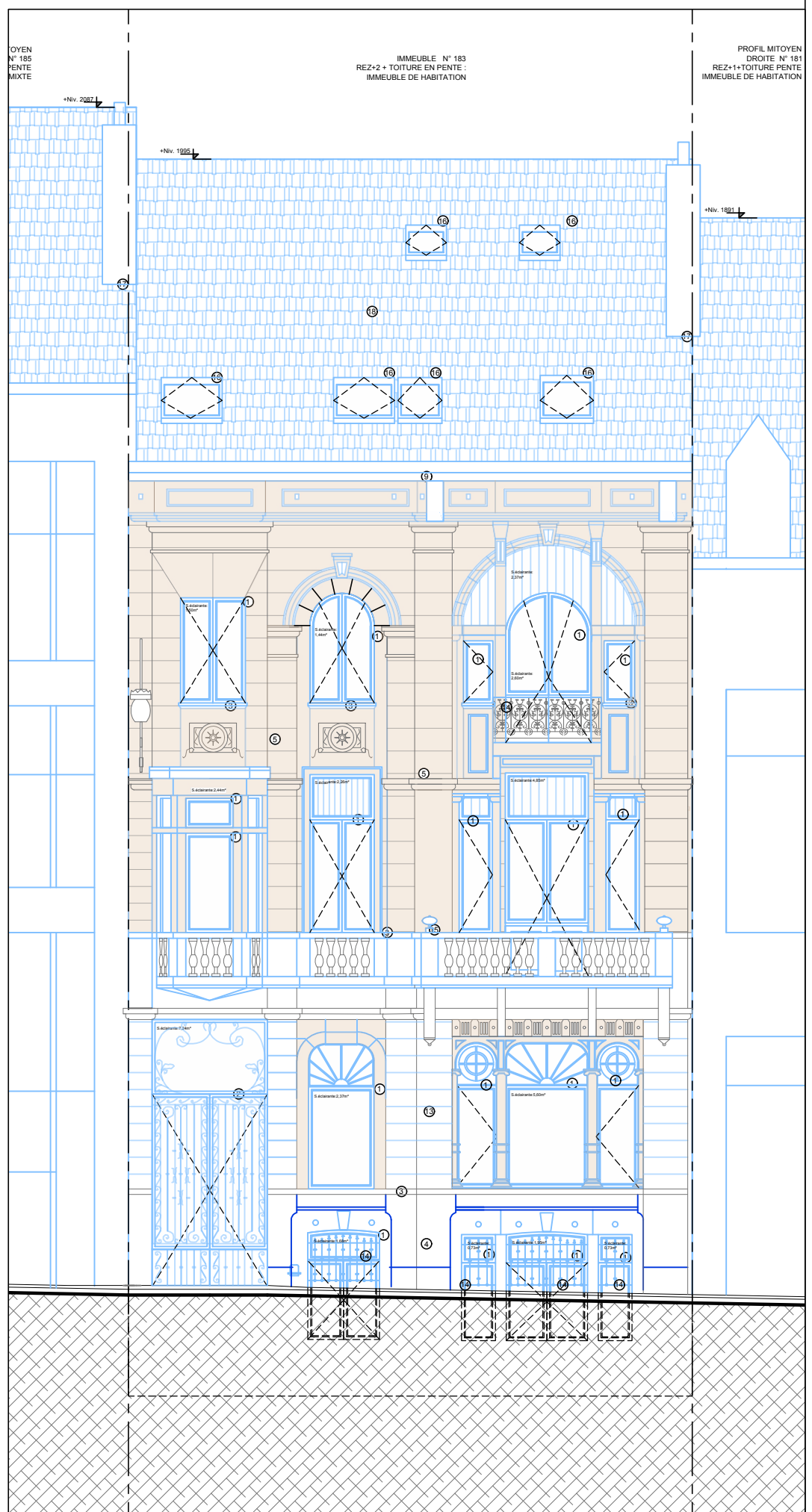
Dalle engazonnée



-Tuiles



FACADE ARRIERE ECH. 1-100




FACADE AVANT ECH. 1-100

8 /9	MAITRE DE L'OUVRAGE:	PROJET: 183, Avenue Brugmann - 1190 Forest		ARCHITECTE: MEB ARCHITECTE (El Bouzakhi Mohamed) 292, Rue Royale - 1210 Saint - Josse - Ten - Noode Gsm: +32 2 241 19 24
		OBJET: Extension et réaménagement d'un immeuble en 3 logements.		
indice 1		17/04/2025	Echelle 1-100/ 1-200	

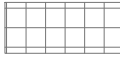
Indice & date		Remarques
0	17/04/2025	Demande de permis d'urbanisme
1	14/07/2025	Modification suite avis de dossier incomplet

-PLAN DE SYNTHESE -SITUATION PROJETEE-


- LEGENDE
- 1 Châssis en bois de ton noir
 - 2 Porte d'entrée en fer forgé de ton noir (inchangé)
 - 3 Seuil de fenetre en pierre bleue
 - 4 Pierre de soubassement en pierre bleue
 - 5 Pierre blanche
 - 6 Revêtement en bois
 - 7 Châssis en bois de ton clair (blanc)
 - 8 Porte d'entrée arrière en bois de ton clair
 - 9 Corniche en bois de ton noir
 - 10 Corniche en bois de ton blanc
 - 11 Cimentage/ enduit de ton clair (blanc)
 - 12 Couvre mur en terre cuite
 - 13 Revêtement en pierre bleue
 - 14 Garde corps en ferronnerie
 - 15 Garde corps balustres en pierre
 - 16 Vélux
 - 17 Cheminée
 - 18 Tuiles de ton foncé
 - 19 Cimentage/ enduit de ton clair (gris)




-Maçonnerie existante




-Cour carrelage



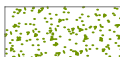
-Maçonnerie projetée




-Terrasse



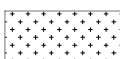
-Maçonnerie à démolir




-Végétation




Isolation



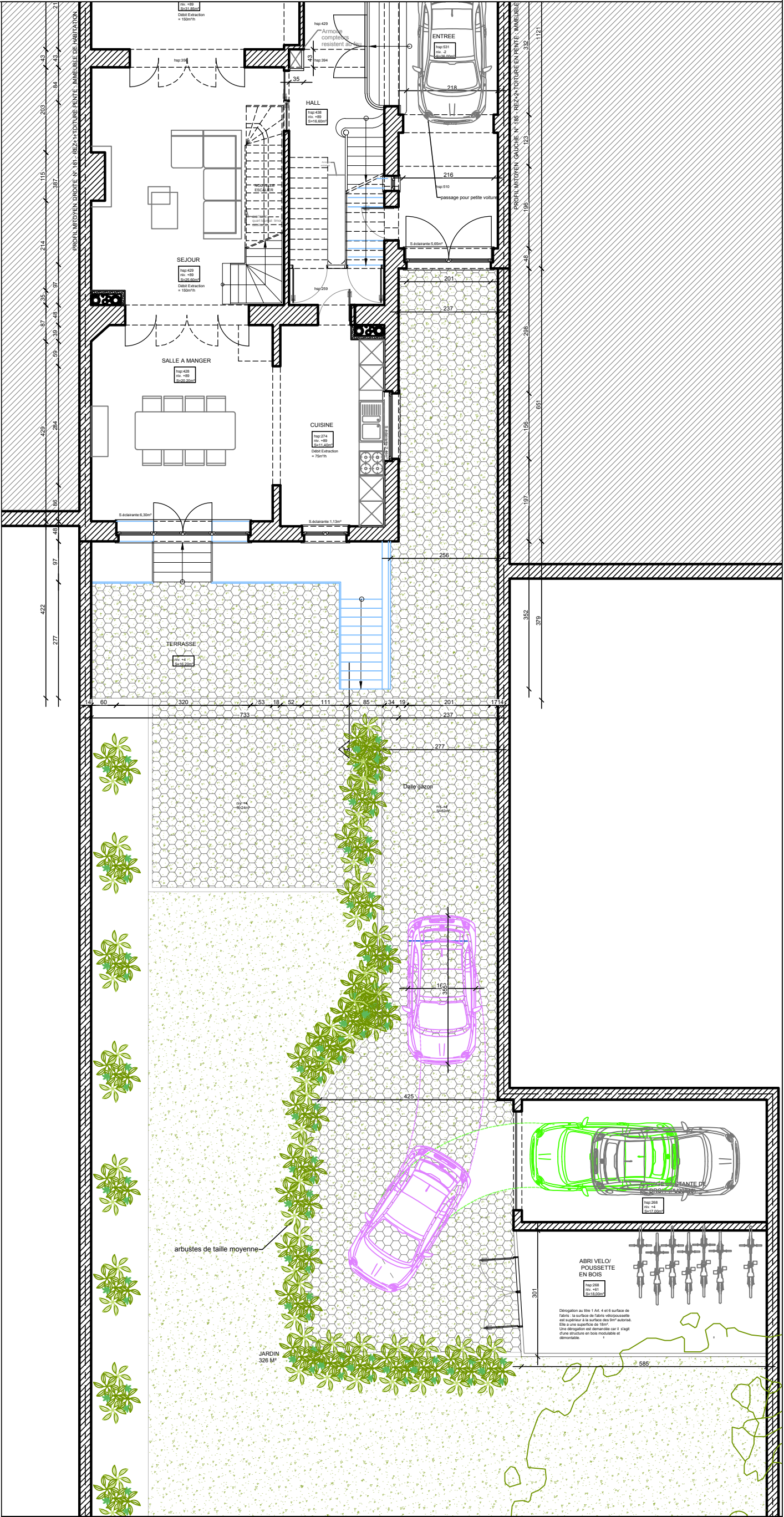
-Plate forme



Dalle engazonnée



-Tuiles



PLAN DETAIL GARAGE/ ABRI VELO/POUSSETTES R0 ECH. 1-100

9 / 9	MAITRE DE L'OUVRAGE:	PROJET: 183, Avenue Brugmann - 1190 Forest		ARCHITECTE: MEB ARCHITECTE (El Bouzakhi Mohamed) 292, Rue Royale - 1210 Saint - Josse - Ten - Noode Gsm: +32 2 241 19 24
		OBJET: Extension et réaménagement d'un immeuble en 3 logements.		
indice 1		17/04/2025	Echelle 1-100/ 1-200	

Indice & date		Remarques
0	17/04/2025	Demande de permis d'urbanisme
1	14/07/2025	Modification suite avis de dossier incomplet

-PLAN DE SYNTHESE -SITUATION PROJETEE-

- LEGENDE
- 1 Châssis en bois de ton noir
 - 2 Porte d'entrée en fer forgé de ton noir (inchangé)
 - 3 Seuil de fenetre en pierre bleue
 - 4 Pierre de soubassement en pierre bleue
 - 5 Pierre blanche
 - 6 Revêtement en bois
 - 7 Châssis en bois de ton clair (blanc)
 - 8 Porte d'entrée arrière en bois de ton clair
 - 9 Corniche en bois de ton noir
 - 10 Corniche en bois de ton blanc
 - 11 Cimentage/ enduit de ton clair (blanc)
 - 12 Couvre mur en terre cuite
 - 13 Revêtement en pierre bleue
 - 14 Garde corps en ferronnerie
 - 15 Garde corps balustres en pierre
 - 16 Vélux
 - 17 Cheminée
 - 18 Tuiles de ton foncé
 - 19 Cimentage/ enduit de ton clair (gris)

-Maçonnerie existante

-Maçonnerie projetée

-Maçonnerie à démolir

Isolation

Dalle engazonnée

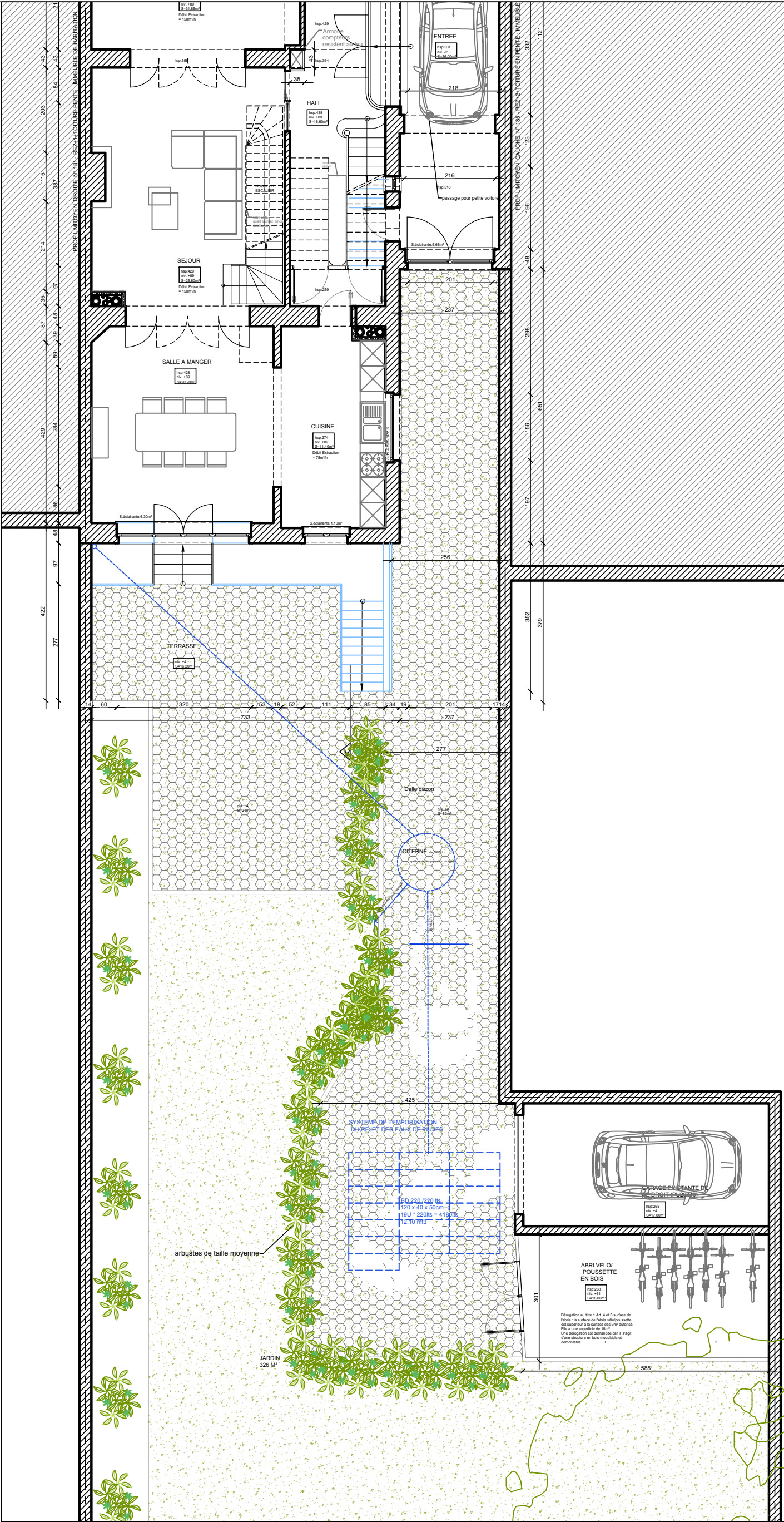
-Cour carrelage

-Terrasse

-Végétation

-Plate forme

-Tuiles



EAUX PLUVIALES DETAIL R0 ECH. 1-100